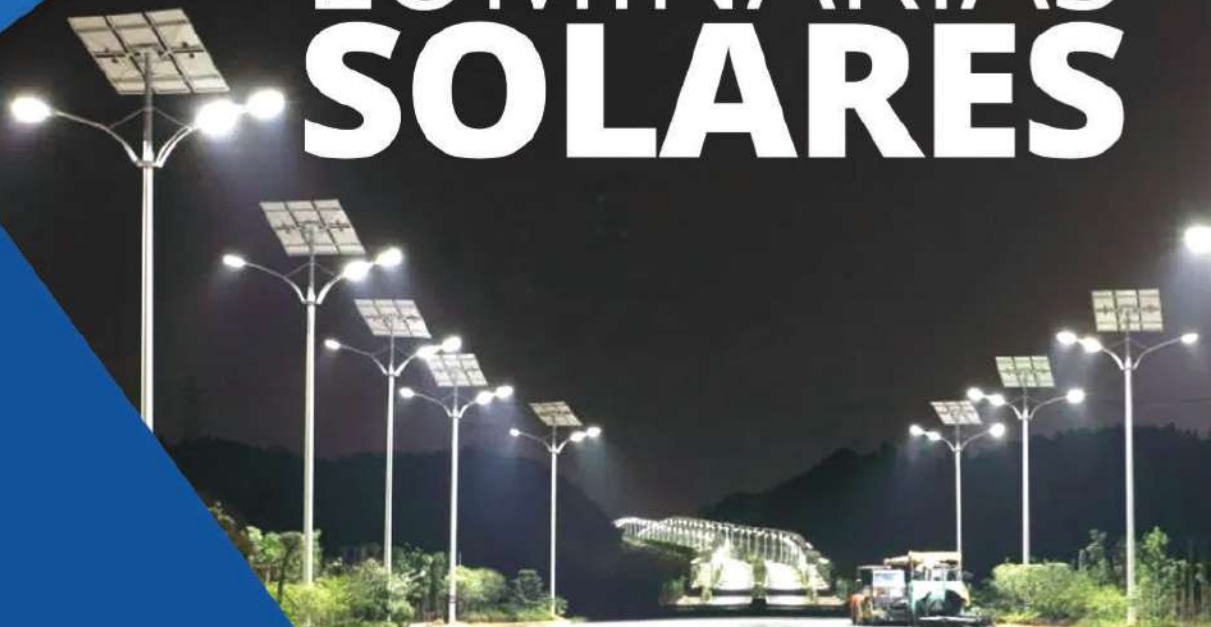




LUMINARIAS SOLARES



LUMINARIA VIALIDAD SOLAR

2 & 3 AÑOS DE GARANTÍA



CLAVE	TEMPERATURA	VOLTAJE	WATTS	LUMINOSIDAD	DIMENSIONES	IP
SO-STR15W	6500K	19 Vcd	15W	800 Lm	225*450*60 mm	IP65
SO-STR30W	6500K	18 Vcd	30W	2,400 Lm	300*900*150 mm	IP65
SO-STR50W	6500K	18 Vcd	50W	4,000 Lm	300*1135*150 mm	IP65
SO-STR80W	6500K	18 Vcd	80W	6,400 Lm	425*1140*150 mm	IP65

LUMINARIA SUB-URBANA SOLAR

2 AÑOS DE GARANTÍA



CLAVE	TEMPERATURA	VOLTAJE	WATTS	LUMINOSIDAD	DIMENSIONES	IP
SO-LD20W	6500K	3.2 Vcd	20W	900 Lm	410*220*70 mm	IP65
SO-LD40W	6500K	3.2 Vcd	40W	1,700 Lm	510*240*70 mm	IP65
SO-LD60W	6500K	6.4 Vcd	60W	2,500 Lm	640*250*70 mm	IP65

LUMINARIA CON PANEL SOLAR EXTERNO

2 AÑOS DE GARANTÍA



CLAVE	TEMPERATURA	VOLTAJE	WATTS	LUMINOSIDAD	DIMENSIONES	IP
SO-ECH-100W	6500K	6.4 Vcd	100W	2,700 Lm	625*260*90 mm	IP65
SO-JD100W	6500K	6.4 Vcd	100W	2,700 Lm	670*445*50 mm	IP65

2 AÑOS DE GARANTÍA



CLAVE	TEMPERATURA	VOLTAJE	WATTS	LUMINOSIDAD	DIMENSIONES	IP
SO-PM-100W	6500K	12Vcd	100W	2,200 Lm	255*285*65 mm	IP65
PSF-037C	6500K	5.0 Vcd	10W	950 Lm	260*220*150 mm	IP65
PSF-037R	6500K	5.0 Vcd	10W	1,050 Lm	250*230*150 mm	IP65



2 AÑOS DE GARANTÍA *



1 AÑO DE GARANTÍA



2 AÑOS DE GARANTÍA

CLAVE	TEMPERATURA	VOLTAJE	WATTS	LUMINOSIDAD	DIMENSIONES	IP
PSM-021C	6500K	5.5 Vcd	3W	350 Lm	190*110*30 mm	IP65
PSM-031C	6500K	5.5Vcd	10W	450 Lm	350*200*60 mm	IP65
PSM-TY20W	6500K	3.2 Vcd	20W	800 Lm	220*110*35 mm	IP65

LUMINARIA DE PARED

1 AÑOS DE GARANTÍA



CLAVE	TEMPERATURA	VOLTAJE	WATTS	LUMINOSIDAD	DIMENSIONES	IP
PSM-011R	6500K	5.5 Vcd	1W	140 Lm	150*112*72 mm	IP65
PSM-025R	6500K	5.5 Vcd	2.5W	350 Lm	211*115*85 mm	IP65
PSM-WL5W	6500K	3.7 Vcd	5W	180 Lm	95*125*50 mm	IP65
PSM-WL10W	6500K	3.7 Vcd	10W	600 Lm	205*115*80 mm	IP65

TECNOLED^{MR}
Ilumina ahorrando

COMMAO
COMERCIALIZADORA

CERTIFICADOS



RoHS



Todos los productos TECNOLED así como DLM cuentan con las certificaciones de la Norma Oficial Mexicana correspondiente a cada producto.

NOM-003-SCFI-2014: Productos Eléctricos - Especificaciones de Seguridad.

NOM-001-SCFI-1993: Aparatos electrónicos de uso doméstico alimentados por diferentes fuentes de energía eléctrica - Requisitos de seguridad y métodos de prueba.

NOM-030-ENER-2016: Eficacia luminosa de lámparas de diodos emisores de luz integrados para iluminación general. Límites y métodos de prueba.

NOM-031-ENER-2012: Eficiencia energética para luminarios LED destinado a vialidades y áreas exteriores.

Mismos certificados están a disposición de nuestros clientes en caso de requerirlos. Así mismo nuestros productos cuentan con las certificaciones CE y RoHS las cuales son de estándares internacionales.

Aunque no es requerido en el mercado nacional, tenemos la capacidad de ofrecer las certificaciones UL y ETL para proyectos específicos.