

La solución Solartec-Solarbridge Solartec-Solarbridge solution

Encendiendo el futuro con módulos AC

La tecnología de SolarBridge ha cambiado el juego de los fabricantes de módulos e instaladores con su innovadora y más rentable solución, que hace a los sistemas solares más asequibles, confiables y más fáciles de instalar que nunca.

El módulo AC SolarBridge cuenta con el microinversor Pantheon™ -un pequeño inversor de interconexión montado de fábrica detrás de cada módulo-, de arquitectura patentada que cuenta con una alta confiabilidad y que, combinado con el sistema de monitoreo 24/7 basado en la red y capacidad de monitoreo a nivel de módulo, lo hacen simplemente la solución más fácil y confiable en el mercado.

Powering the future with AC modules

SolarBridge Technologies has changed the game for solar module manufacturers and installers with its innovative, revenue-enhancing solution that makes solar more cost-efficient, more reliable and easier to install than ever before.

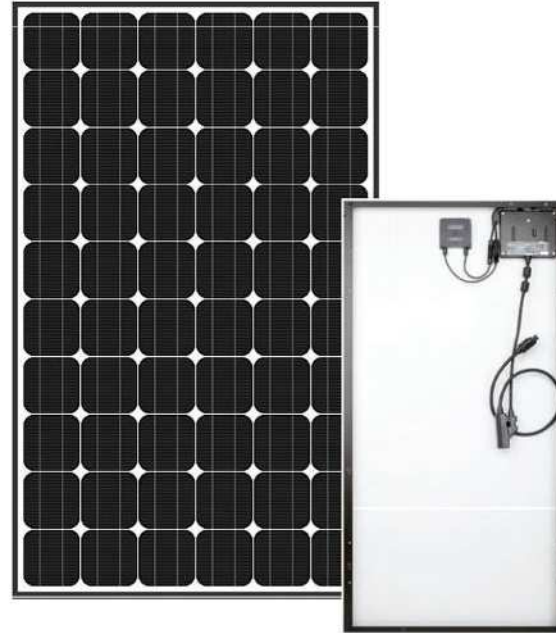
SolarBridge AC module includes Pantheon™ microinverter - a small energy conversion device mounted on the back of each solar module- featuring a highly reliable, patented architecture and combined with 24/7 module-level and Web-based management system, is simply the easiest, most reliable solution on the market.



250 W

Módulo 250 Watts 60 Celdas
60 Cell 250 Watt Module

Microinversor Pantheon™
Pantheon™ microinverter



Los módulos de 250W proveen un liderazgo incomparable en la industria gracias a su eficiencia y desempeño.

El módulo solar utiliza 60 celdas solares de última generación, aunado al óptimo diseño del módulo, permitiéndole ofrecer una eficiencia superior. El reducido valor del coeficiente de voltaje-temperatura, y su desempeño excepcional en condiciones de baja iluminación permiten a los módulos entregar mucha mayor energía en condiciones de potencia máxima, en comparación con los módulos convencionales.

Confiable por diseño.

El diseño ultra confiable del microinversor Pantheon™ de SolarBridge protege tu inversión por medio de su garantía de 25 años en todo el módulo AC. Su arquitectura patentada permite el uso de capacitores de película de alta confiabilidad en vez de componentes propensos a fallas como capacitores electrolíticos, capacitores de Tantalio y optoaisladores.

250W solar modules provide industry leading efficiency and performance.

Utilizing 60 next generation solar cells and an optimized module design, solar modules deliver an unprecedented conversion efficiency. Reduced voltage - temperature coefficient, and exceptional low - light performance attributes, provide far higher energy delivery at peak power than conventional modules.

Reliability by Design

The SolarBridge Pantheon's ultra-reliable design protects your investment by supporting a 25-year warranty on the complete AC module. Its patented architecture enables the use of high-reliability film capacitors instead of failure-prone components such as electrolytic capacitors, tantalum capacitors and optoisolators.

CSBT-250

General Specifications / Especificaciones Generales

Maximum module number per 20A circuit / Número máximo de módulos en circuito de 20A	17
Warranty / Garantía	Inverter: 25 years Module: 4 years workmanship 25 years power
Operating ambient temp range / Rango de operación de temp ambiente	-40 to +65°C
Communication / Comunicación	Power Line/ Mediante cable eléctrico

Mechanical Specifications / Especificaciones Mecánicas

Dimension / Dimensiones	1640 x 992 x 75 mm
Weight / Peso	22.5 kg
Max load / Carga máxima	50 psf (2400 Pa)
Fire rating / Clasificación de flama	Class C
Number of cells / Número de celdas	60
Module area / Área del módulo	1.62 m ²

Dimensions / Dimensiones

Electrical Specifications / Especificaciones Eléctricas

Maximum continuous output power / Potencia máxima continua	225W
Nominal output current / Corriente nominal	0.9375 A
Nominal voltage / Voltaje nominal	240 V
Operating voltage range / Rango de operación de voltaje	211 - 264 V
Nominal frequency / Frecuencia nominal	60 Hz
Operating frequency range / Rango de operación de frecuencia	59.3 - 60.5 Hz
Power factor / Factor de potencia	> 0.99
Total harmonic distortion / Distorsión armónica total	< 5 %
Peak inverter efficiency / Eficiencia pico del inversor	95.5 %

Complies with / Normado con

Module / Modulo	IEC 61215
Inverter / Inversor	UL 1741
	CSA 107.1

